The background of the slide is a close-up photograph of a textured, greyish-brown surface, possibly a piece of paper or fabric. In the lower-left quadrant, there is a faint, embossed stamp that appears to be the letters 'BDO'. The lighting creates shadows and highlights the texture of the material.

**BDO DEAL ADVISORY**  
Maakindustrie  
M&A Update  
Q3 - 2024

# Inhoud

<b>01</b>	Groei door transformatie	<u>3</u>
<b>02</b>	Nederlandse dealactiviteit	<u>4</u>
<b>03</b>	Betrokkenheid Private Equity (PE)	<u>5</u>
<b>04</b>	Multiple analyses	<u>6</u>
<b>05</b>	Dealoverzicht	<u>7</u>
<b>06</b>	BDO Deals	<u>8</u>
<b>07</b>	Appendix	<u>9</u>

# Groei door transformatie

## Duurzaamheid en digitalisering drijven groei in Nederlandse Maakindustrie

Het afgelopen kwartaal heeft de Nederlandse Maakindustrie te maken gehad met aanzienlijke macro-economische uitdagingen. Hoewel de sector eerder in 2024 tekenen van herstel vertoonde na verstoringen in de toeleveringsketen en stijgende energieprijzen, worden bedrijven nu geconfronteerd met inflatie en veranderende vraagpatronen als gevolg van toenemende eisen op het gebied van duurzaamheid, maatschappelijk verantwoord ondernemen en digitale ontwikkelingen.<sup>1,2</sup> Deze ontwikkelingen, gecombineerd met hoge rentepercentages, hebben geleid tot een afname van investeringen, vooral in kapitaalintensieve subsectoren zoals machinebouw en metaalbewerking<sup>3</sup>.

Ondanks deze uitdagingen biedt de huidige markt ook kansen voor strategische herstructurering en M&A-activiteiten. Bedrijfsovernames en schaalvergroting blijven cruciaal voor bedrijven die hun concurrentiepositie willen versterken. De voortdurende verschuiving naar duurzame productie en digitalisering is een opvallende trend. Bedrijven investeren in technologieën zoals automatisering en data-analyse om hun operationele efficiëntie te verhogen. Deze digitaliseringstrend wordt versterkt door de interesse van Private Equity (PE)-partijen, die investeren in bedrijven met duidelijke groeistrategieën en duurzame bedrijfsmodellen.<sup>4</sup>

Vooruitkijkend op de komende maanden wijzen sectoranalisten en marktonderzoekers van Nederlandse banken erop dat de komende maanden een verdere consolidatie te verwachten is, waarbij strategische overnames en schaalvergroting een belangrijke driver zullen zijn. PE zal naar verwachting een actieve rol blijven spelen, waarbij de focus ligt op bedrijven die zowel financieel gezond zijn als innovatief en duurzaam in hun bedrijfsvoering. De sector blijft aantrekkelijk voor investeerders vanwege de robuuste fundamenten en het groeiende potentieel in zowel binnenlandse als internationale markten.<sup>5</sup>

### Key takeaways

- Minder deals in Q3 binnen de Nederlandse Maakindustrie, maar het vertrouwen in de markt blijft aan;
- Aandeel cross-border deals blijft toenemen als gevolg van een sterke reputatie in het buitenland;
- Private Equity blijft naar verwachting onverminderd geïnteresseerd in de Nederlandse Maakindustrie;
- Bedrijfswaarderingen stijgen door focus op duurzaamheid en automatisering.

<sup>1</sup> [Nederlandse energie intensieve industrie binnen Europa harder geraakt door energiecrisis](#)

<sup>2</sup> [Groeiervmogen technologische industrie](#)

<sup>3</sup> [De stand van onze economie | De Nederlandsche Bank](#)

<sup>4</sup> [Rabobank | Sectorvisie Industrie](#)

<sup>5</sup> [Productie industrie krimpt 0,5 procent in augustus | CBS](#)

# Nederlandse dealactiviteit

## Nederland blijft aantrekkelijk voor buitenlandse investeerders

### Dealvolume

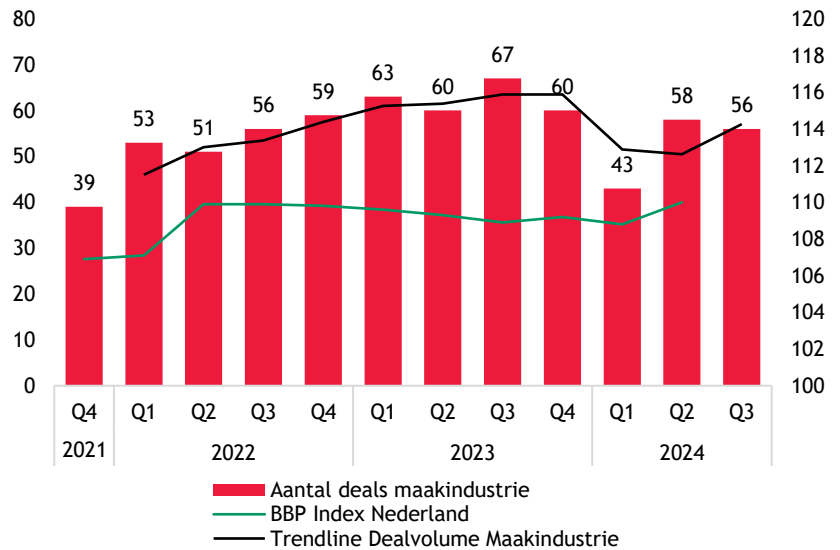
In het derde kwartaal van 2024

zijn er **56 deals** geweest

in de Maakindustrie, ofwel een daling van 16 procent ten opzichte van een jaar eerder.



Dealvolume laatste 36 maanden



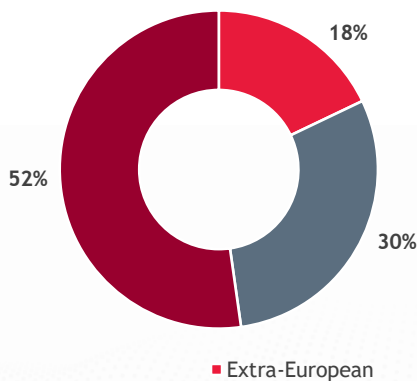
Bron: BDO-Analyse o.b.v. Mena.nl, Mergermarket, FD, CBS



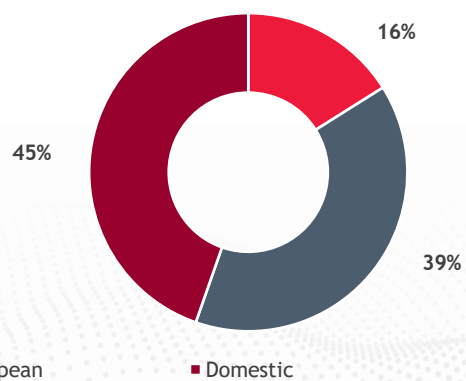
### (Inter)nationale betrokkenheid

Het aandeel crossborder deals in de Nederlandse Maakindustrie is het afgelopen kwartaal toegenomen. Buitenlandse partijen worden aangetrokken door de sterke reputatie van de Nederlandse maakindustrie, die bekend staat om innovatieve producten en hoogwaardige kwaliteit. Nederland biedt een gunstig vestigingsklimaat met uitstekende infrastructuur, een stabiele economie en een goed opgeleide beroepsbevolking. Bovendien biedt Nederland toegang tot de grote Europese markt, wat een extra voordeel is voor buitenlandse kopers die hun activiteiten in Europa willen uitbreiden.

(Cross-) Border Deals Q3 2023



(Cross-) Border Deals Q3 2024



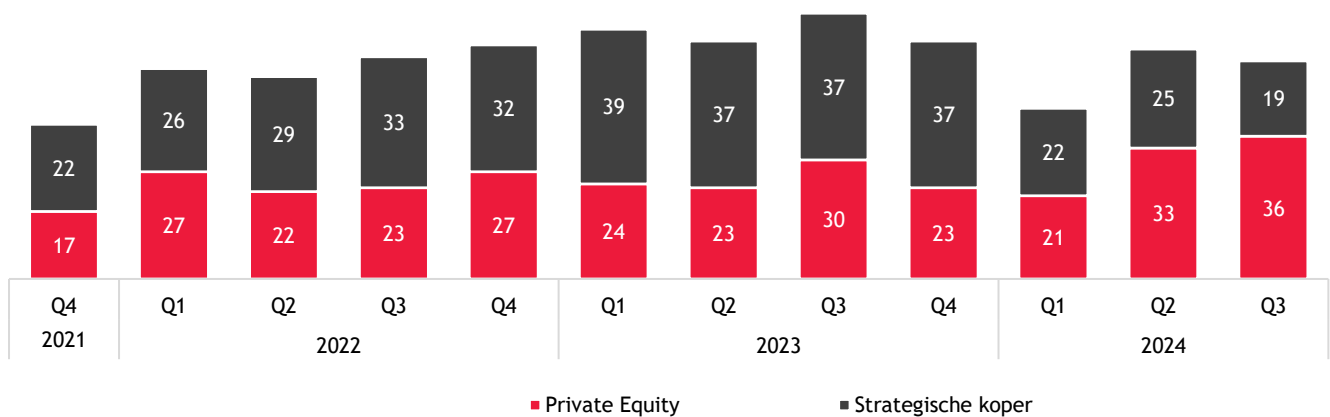
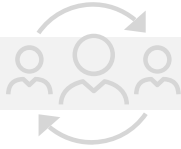
Bron: BDO-Analyse o.b.v. Mena.nl, Mergermarket, FD, CBS

## Betrokkenheid private equity

# Private equity speelt een belangrijke rol bij strategische samenwerkingen en schaalvergroting

In het derde kwartaal van 2024 stijgt de betrokkenheid van Private Equity partijen bij transacties in de Maakindustrie naar een aandeel van

ongeveer **65 procent**



Bron: BDO Analyse o.b.v. Mena.nl, Mergermarket, FD, CBS

De aanwezigheid van Private Equity in de Maakindustrie is verder toegenomen, mede gezien hun sterke interesse in mogelijkheden tot consolidatie. Dit biedt perspectieven voor ondernemers in de Maakindustrie. Dergelijke partijen hebben vaak toegang tot kapitaal en expertise om bedrijven te ondersteunen bij strategische samenwerkingen, schaalvergroting en het realiseren van waardecreatie.

“Met deze transactie vinden wij voor Batenburg Industriële Elektronica een mooi huis bij Mach Technology. Daarmee worden de groeikansen van de onderneming geborgd. De bedrijfsculturen sluiten mooi op elkaar aan en medewerkers kunnen er hun talenten verder ontwikkelen. Met de verkoop van de activiteiten versterken wij onze focus op de kernactiviteiten in Automation en Electrification. Dit stelt ons in staat om onze expertise te concentreren op technologische oplossingen en diensten.”

Ralph van den Broek, CEO Batenburg Techniek

“De overname markeert een belangrijke stap voorwaarts in ons streven naar uitzonderlijke waarde voor onze klanten, medewerkers en andere belanghebbenden. We zijn enthousiast over de kansen die deze overname zal bieden. Door onze krachten te bundelen brengen we een nieuwe dynamiek in ons klanten aanbod en hebben we profijt van uitgebreide innovatie-, operationele en technische expertise.”

Adrian Whitfield, CEO Weener Kunststof

“We zien er naar uit om samen met ING en OxGreenfield te werken aan de verdere groei en ontwikkeling van ons prachtige bedrijf. We blijven de komende jaren aan als directie van Bestronics, samen met ING en OxGreenfield gaan we onze organisatie optimaliseren en laten groeien, zodat het in de toekomst ook zonder onze directe betrokkenheid verder kan.”

Hans en Anton van Limpt, Directie Bestronics

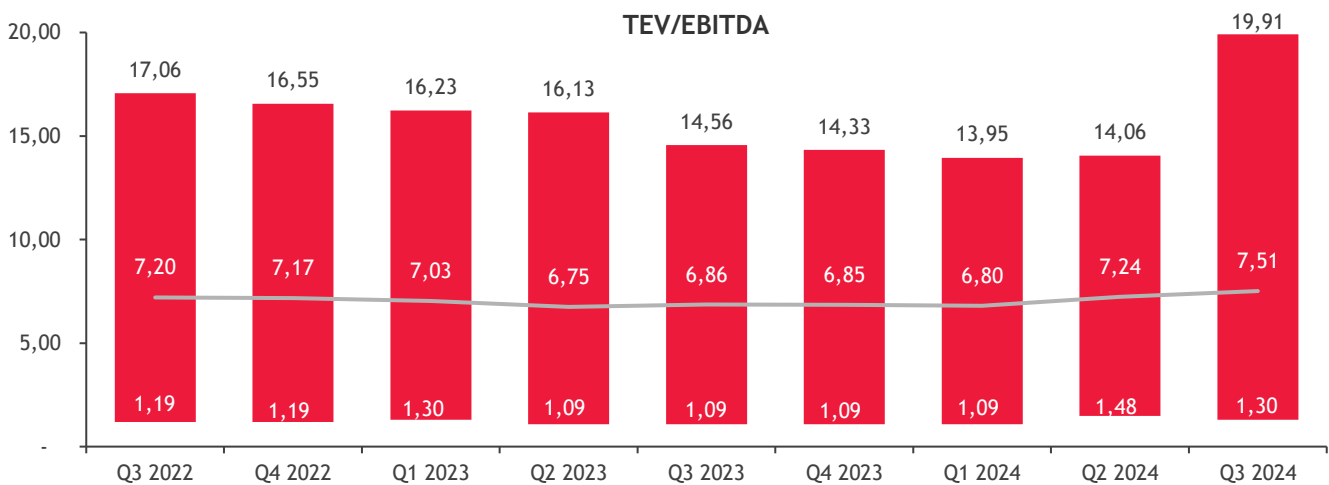


## Multiple analyse

# Bedrijfswaarderingen lopen op door focus op duurzaamheid en automatisering

### Comparable Company Analysis (CCA)

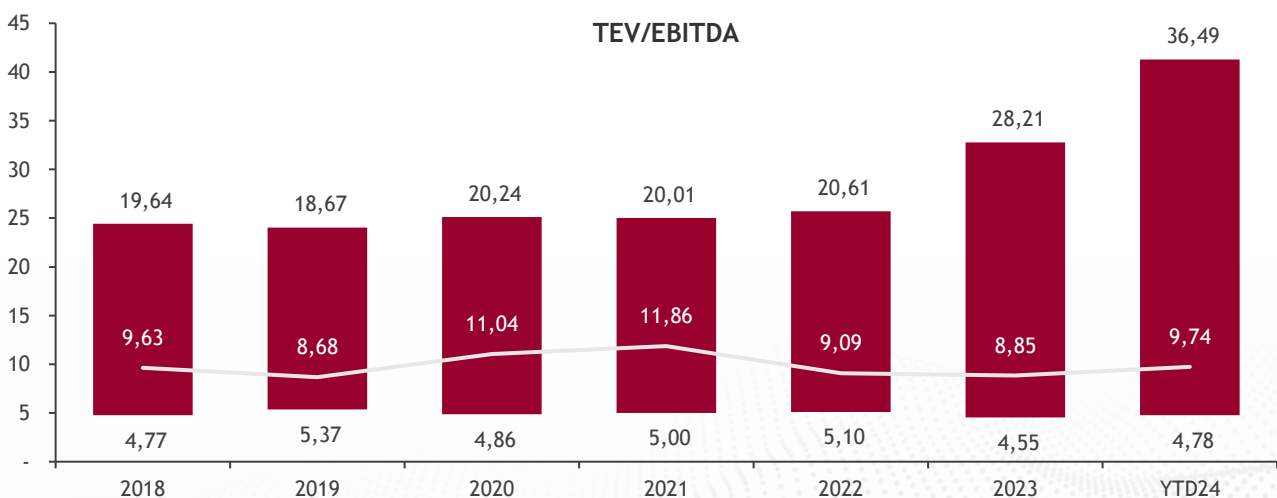
Uit onze multiple analyse blijkt dat de TEV/EBITDA ten opzichte van een jaar eerder met meer dan 9% is gestegen. Dit is mede een gevolg van de focus van enkele bedrijven op de transitie naar duurzaamheid en investeringen in automatisering, wat een positieve impact heeft gehad op de winstgevendheid en toekomstperspectief en daarmee op de bedrijfswaarderingen. Onderstaande grafiek is gebaseerd op de hoogste, laagste en mediaan multiple van beursgenoteerde bedrijven in de Maakindustrie.



Bron: S&P CapitalIQ

### Comparable Transaction Analysis (CTA)

Onderstaande grafiek is gebaseerd op gerealiseerde transactiemultiples in de Maakindustrie. Gedurende 2024 zijn deze gestegen, mogelijk als gevolg van de winstgevendheid die iets minder onder druk is komen te staan als gevolg van de veerkrachtigheid van de Maakindustrie.



Bron: S&P CapitalIQ & Mergermarket

NB. De CCA analyse is gebaseerd op beurskoersen, de CTA is gebaseerd op openbare gepubliceerde deals. Deze multiples zijn doorgaans (substantieel) hoger dan multiples voor het MKB, omdat een MKB onderneming over het algemeen een hoger gepercipieerd risicoprofiel heeft vanwege onder meer haar omvang en schaal, toegang tot de kapitaalmarkten, verhandelbaarheid van aandelen etc.

# Dealoverzicht

## Een snapshot van de deals in het afgelopen kwartaal

Datum	Koper	Target	Segment	Beschrijving
Sep 2024	 methanex the power of agility	 OCI	 Chemische Industrie	Methanex heeft OCI Global overgenomen
Sep 2024	 kiwa	 ET EnergieTechnologie	 Machinebouw	Kiwa heeft ET Energie Technologie overgenomen
Sep 2024	 Gilde EQUITY MANAGEMENT	 DUNLOP PROTECTIVE FOOTWEAR	 Overig	Gilde Equity Management heeft Dunlop Protective Footwear overgenomen
Sep 2024	 anders invest	 HTC MAKING AN ENTRANCE	 Overig	Anders invest neemt een minderheidsbelang in HTC Group
Aug 2024	 Amefa Coative Coating, Delicate Care	 bredemeijer	 Overig	Ameffa heeft Bredemeijer Group overgenomen
Aug 2024	 NordicNinja	 VSParticle	 Technologische en elektronische industrie	NordicNinja VC heeft VSParticle overgenomen
Aug 2024	 ENSTALL	 SCHLETTER The Solar Mounting Group	 Technologische en Elektronische industrie	Methanex heeft OCI Global overgenomen.
Aug 2024	 STUMACO STUDY   MACHINERY   CONSTRUCTION Your food in motion.	 DTS	 Machinebouw	Sticomax heeft DutchTecSource overgenomen
Juli 2024	 OXGREENFIELD	 KOMA Loading & conditioning	 Machinebouw	OxGreenfield heeft KOMA Groep overgenomen
Juli 2024	 SILGAN HOLDINGS INC.	 W E E N E R PLASTIC PACKAGING GROUP	 Verpakkingsindustrie	Silgan Holdings heeft Weener Plastics Group overgenomen van 3i Group
Juli 2024	 Refresco	 Frías	 Verpakkingsindustrie	Refresco heeft Frías overgenomen van Alantra Private Equity
Juli 2024	 anders invest	 KTK INDUSTRIËLE	 Metaalindustrie	Anders Invest Industrie Fonds koopt KTK Groep uit Almelo
Juli 2024	 VORTEX	 WATERGAMES & more	 Overig	Vortex Aquatic Structures International Inc, heeft Watergames & More BV overgenomen
Juli 2024	 MACH technology we design & produce	 batenburg industriële elektronica	 Technologische en elektronische industrie	Mach Technology neemt Batenburg Industriële Elektronica over

# BDO deals

## BDO is de M&A adviseur voor midmarket deals in de Maakindustrie, zowel nationaal als internationaal



HAS BEEN ACQUIRED BY  
OAK ISLAND CAPITAL

*BDO Deal Advisory acted as  
advisor to the seller*





HAS BEEN ACQUIRED BY  
TRIMAS

*BDO Deal Advisory acted as  
advisor to the seller*





HAS ACQUIRED  
BEIJING SHENGLI PRINTING MACHINERY CO.  
LIMITED

*BDO Deal Advisory acted as  
advisor to the buyer*





HAS SOLD A STAKE TO MENTHA CAPITAL

*BDO Deal Advisory acted as  
advisor to the seller*





HAS BEEN ACQUIRED BY  
QEY INVEST

*BDO Deal Advisory acted as  
advisor to the seller*





HAS ACQUIRED  
ALLINPLAST

*BDO Deal Advisory acted as  
advisor to the buyer*





HAS SOLD A STAKE TO  
BERK PARTNERS

*BDO Deal Advisory acted as  
advisor to the seller*





HAS ACQUIRED  
GUARTO S.R.L.

*BDO Deal Advisory acted as  
advisor to the buyer*





HAS BEEN ACQUIRED BY DEUTSCHE PRIVATE  
EQUITY

*BDO Deal Advisory acted as  
advisor to the seller*





HAS BEEN ACQUIRED BY  
VADO

*BDO Deal Advisory acted as  
advisor to the seller*





HAS ACQUIRED  
MIDLAND WELDING SUPPLY COMPANY

*BDO Deal Advisory acted as  
advisor to the seller*





HAS BEEN ACQUIRED BY  
RPC GROUP

*BDO Deal Advisory acted as  
advisor to the seller*




PALLET SERVICE STEENBERGEN BV

HAS BEEN ACQUIRED BY  
FORESCO

*BDO Deal Advisory acted as  
advisor to the seller*





HAS ACQUIRED  
DANIELS HEALTHCARE GROUP LIMITED

*BDO Deal Advisory acted as  
advisor to the buyer*




MANAGEMENT BUY-OUT OF



*BDO Deal Advisory acted as  
advisor to the shareholder*





HAS BEEN ACQUIRED BY  
LEGIA CAPITAL

*BDO Deal Advisory acted as  
advisor to the seller*






# Appendix

## Peergroup BDO

BDO subsectoren Maakindustrie	Hoofdsector	N	Q1 - 2023	Q2 - 2023	Q3 - 2023	Q4 - 2023	Q1 - 2024	Q2 - 2024	Q3 - 2024
Agricultural and Farm Machinery	M&M	1	10,12	9,08	8,78	8,90	8,61	6,87	6,42
Aluminum	M&M	2	7,43	9,71	8,43	8,28	8,50	8,28	7,56
Building Products	BP	25	6,52	7,24	6,76	6,80	6,51	7,45	7,90
Commodity Chemicals	P&P	7	8,52	7,69	9,15	9,53	9,60	10,65	9,70
Construction and Engineering	CCS	34	6,00	5,56	5,42	5,66	6,06	6,06	6,56
Construction Machinery & Heavy Transportation E	M&M	18	9,09	6,54	6,88	7,14	6,59	7,45	8,39
Construction Materials	BP	15	6,26	6,18	6,32	6,51	6,32	6,53	8,72
Copper	M&M	3	4,70	7,24	8,86	8,75	8,61	8,42	6,20
Diversified Metals and Mining	M&M	14	3,15	4,10	4,21	4,86	4,94	4,62	4,90
Diversified Support Services	CCS	4	10,33	9,99	9,30	8,80	8,74	9,07	7,99
Environmental and Facilities Services	CCS	12	8,33	8,07	7,35	7,26	7,16	7,33	7,73
Gold	M&M	4	5,29	5,39	5,00	4,86	4,66	5,25	4,35
Industrial Machinery and Supplies and Component	M&M	67	8,16	7,93	8,24	7,80	7,57	7,75	9,76
Metal, Glass and Plastic Containers	P&P	6	6,11	5,69	5,39	5,31	5,05	5,92	7,17
Paper and Plastic Packaging Products and Materia	P&P	7	8,12	7,13	7,80	9,38	9,87	9,87	9,50
Precious Metals and Minerals	M&M	3	2,50	3,69	5,26	9,15	9,06	9,65	4,79
Specialty Chemicals	M&M	6	6,33	6,79	8,61	7,32	7,16	7,01	6,53
Steel	M&M	7	5,17	4,00	4,65	5,22	4,83	4,76	4,04
<b>Grand Total / Mediaan volledige Maakindustrie</b>		<b>235</b>	<b>7,03</b>	<b>6,74</b>	<b>6,86</b>	<b>6,85</b>	<b>6,80</b>	<b>7,24</b>	<b>7,51</b>

\*Metals & Machinery (M&M), \*Building Products (BP), \*Commercial Construction Service (CCP), \*Plastics & Packaging (P&P)

NB. Ondernemingswaarde (EV) is gelijk aan de Marktwaaarde van het eigen vermogen (E) plus de netto schuld (D)

Bron: Capital IQ per 30 September 2024.

# Meer informatie?

Bent u nieuwsgierig naar de mogelijkheden voor uw eigen bedrijf? Laat ons u adviseren tijdens een vrijblijvende afspraak! Neem nu contact met ons op en ontdek hoe u kunt profiteren van de kansen die de markt te bieden heeft.

## BDO Deal Advisory | Maakindustrie



**Joost Coopmans**  
Partner  
+31 6 51 42 81 81  
Joost.Coopmans@bdo.nl



**Michel Zwanenburg**  
Director  
+31 6 52 31 38 47  
Michel.Zwanenburg@bdo.nl



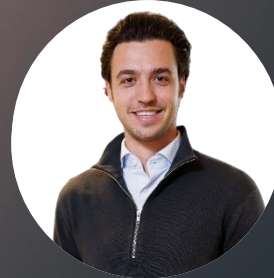
**Lodewijk Kolfschoten**  
Senior Manager  
+31 6 41 25 64 90  
Lodewijk.Kolfschoten@bdo.nl



**Maarten ter Harmsel**  
Manager  
+31 6 17 24 63 28  
Maarten.ter.Harmsel@bdo.nl



**Laura Trommelen**  
Senior Adviseur  
+31 6 20 30 88 67  
Laura.Trommelen@bdo.nl



**Mike de Beer**  
Senior Adviseur  
+31 6 10 56 62 66  
Mike.de.Beer@bdo.nl



**Tim Zwitser**  
Adviseur  
+31 6 57 62 31 30  
Tim.Zwitser@bdo.nl



**Amy Imthorn**  
Adviseur  
+31 6 53 62 64 14  
Amy.Imthorn@bdo.nl



**Thomas Poldervaart**  
Adviseur  
+31 6 19 60 01 10  
Thomas.Poldervaart@bdo.nl

Deze publicatie is zorgvuldig voorbereid, maar is geschreven in algemene termen en dient te worden beschouwd als bevattende slechts algemene verklaringen. Deze publicatie mag niet worden gebruikt om specifieke situaties te behandelen en u dient niet te handelen of zich te onthouden van handelen op basis van de informatie in deze publicatie zonder specifiek professioneel advies te verkrijgen. Neem contact op met BDO Corporate Finance B.V. om deze zaken te bespreken in de context van uw specifieke omstandigheden. BDO Corporate Finance B.V., haar partners, en werknemers aanvaaren of nemen geen enkele verantwoordelijkheid of zorgplicht aan met betrekking tot enig gebruik van of vertrouwen op deze publicatie, en zullen elke aansprakelijkheid voor verlies dat voortvloeit uit enige genomen of niet genomen actie of beslissing gemaakt door iedereen die vertrouwt op deze publicatie of enig deel ervan, ontkennen. Elk gebruik van deze publicatie of vertrouwen hierop voor welk doel of in welke context dan ook, is daarom voor uw eigen risico, zonder enig recht van verhaal tegen BDO Corporate Finance B.V. of een van haar partners, en werknemers.

BDO Corporate Finance B.V. is lid van BDO International Limited, en maakt deel uit van het internationale BDO-netwerk van onafhankelijke lidmaatschapsfirma's. BDO is de merknaam voor het BDO-netwerk en voor elk van de BDO-lidmaatschapsfirma's.